

# Mücke



Informationen der Grünen in Metelen 12/2021



## Guter Rat ist Grün

Unser erstes Jahr



## Liebe Metelener:innen,

seit einem Jahr sind wir zurück im Rat der Gemeinde Metelen. Dieses erste Jahr war für uns aufregend, spannend, lehr- und auch erfolgreich.

Nun ist es Zeit Revue passieren zu lassen.

Wegen der teilweise doch recht schwierigen und einseitigen Berichterstattung in der Tageszeitung wollen wir Sie/Euch nun mit der wiederauferstandenen MÜCKE darüber informieren, was für uns in diesem Jahr wichtig war und was wir in diesem Jahr angeschoben bzw. schon erreicht haben.

## Wir stehen weiterhin zu unserer Entscheidung!

Der Gemeinderat vertritt die Bürger:innen Metelens. Er wurde gewählt um Entscheidungen zum Wohle aller Bürger:innen zu treffen, egal ob jung oder alt, groß oder klein, besorgter Anwohner einer Straße oder Vereinsmitglied. Der Gemeinderat wurde nicht gewählt, damit die Bürgerinnen und Bürger gegeneinander aufgehetzt werden. Natürlich haben unterschiedliche Parteien auch unterschiedliche Vorstellungen und Ansichten über die Dinge, die es zu entscheiden gibt. Aber die getroffenen Entscheidungen sollten nicht **für** die einen oder **gegen** die anderen sein, sondern es sollte versucht werden Lösungen zu finden, mit denen alle anschließend gut leben können.

Leider hat das bei der Entscheidung für die neue Feuerwehrezufahrt nicht funktioniert.

Von Seiten der Gemeindeverwaltung wurde kommuniziert, dass neben einer geplanten Zufahrt von der Ochtruper Straße eventuell kein Festzelt mehr aufgebaut werden dürfte.



Das wollten wir definitiv nicht! Wir wollten beides: Den Festplatz erhalten und die Zufahrt neben dem Gerätehaus, da diese Variante für uns die sicherste Lösung ist.

Gründe, die für uns gegen eine Zufahrt von der Straße „Am Stadion“ sprechen:

- Der Schülerverkehr zur Bushaltestelle über die Straße „Am Stadion“
- Der allgemeine Publikumsverkehr durch Anlieger, KiTa, die neuen Baugebiete
- Die Sorge um hohe Frequenz an der Cyprianusstraße: Diese wird von der Gemeinde zurzeit als sicherer Schulweg für alle Grundschulkinder aus den Wohngebieten Sorgenfrei/Schützenwald und zukünftig „Am Stadion“ ausgewiesen
- Die Sicherheit für die Nutzer:innen der Sporthalle

Es wäre für die Gemeindeverwaltung unseres Erachtens ein Einfaches gewesen, sich beim Kreis Steinfurt eine verbindliche Auskunft darüber geben zu lassen, ob neben einer geplanten Zufahrt am Feuerwehrgerätehaus weiterhin Festzelte aufgebaut werden können.

Aber die Verwaltung zog es vor, nur die Vertreter der Vereine zu einem „Erläuterungsgespräch“ einzuladen.

Warum wurden die Vorsitzenden der Vereine, aber Niemand von den 70 Unterzeichner:innen, die sich sowohl um die eigene als auch besonders um die Sicherheit der Kinder sorgen, eingeladen?

Aber hier sollte wohl von vornherein keine gemeinsame Lösung gefunden werden.



## Grünes Fachwissen zahlt sich aus

### Mehr als 100.000 Euro beim Anbau an das Feuerwehrgerätehaus eingespart!

Wir Grünen freuen uns, dass der Anbau an das Feuerwehrgerätehaus in der großen Variante einstimmig vom Rat beschlossen wurde.

Und besonders freuen wir uns, dass durch das Fachwissen unseres Fraktionsvorsitzende Andreas Weißling dabei mehr als 100.000 Euro eingespart werden konnten.

Die von der Gemeindeverwaltung in Zusammenarbeit mit dem Architekturbüro ausgearbeiteten Pläne sahen lediglich folgende Bauweisen vor:

- Massivbauweise
- Holzständerbauweise

Erst die fachliche Diskussion, die die Grüne Fraktion in der Ausschusssitzung mit dem Architekten führte, veranlasste den Rat die Verwaltung damit zu beauftragen, sich auch die Baukosten für einen alternativen Anbau in Mischbauweise bzw. Stahlbauweise mit Sandwichplatten durchrechnen zu lassen.

Durch die nun vom Gemeinderat einstimmig beschlossene Mischbauweise mit Baukosten in Höhe von 832.055 € werden gegenüber der Massivbauweise in Höhe von 932.855 €, anders als in der Presse dargestellt, 100.800 € eingespart!

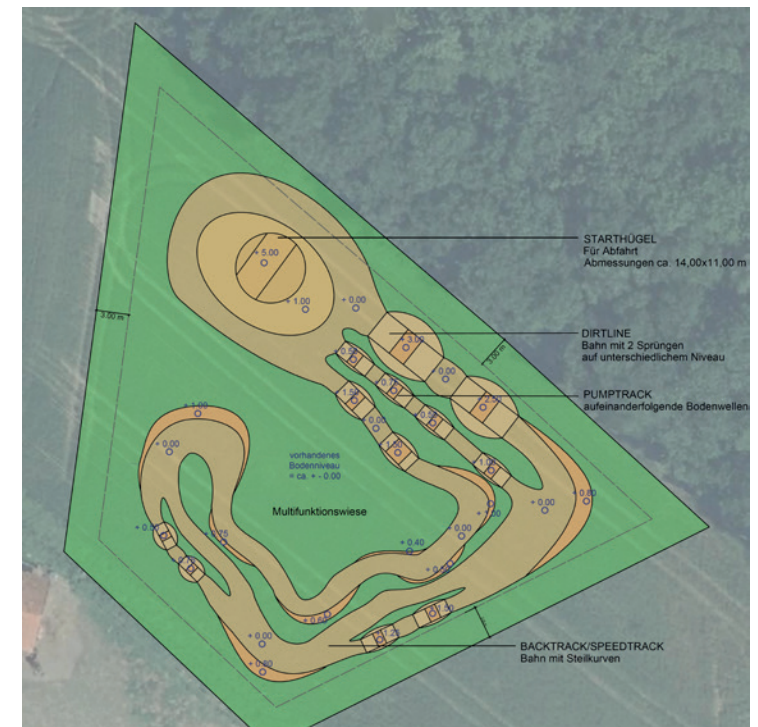


## Grüner Einsatz für die Jugend zahlt sich aus

### – Bike Park und Outdoorplatz werden kurzfristig gebaut –

Der von uns initiierte Bike Park für Kinder, Jugendliche und junge Erwachsene wird zusammen mit dem Outdoorplatz an die Erweiterung des Sportparks Süd angeschlossen.

Wir haben in Zusammenarbeit mit dem Jugendtreff „Time Out“ einen Plan ausgearbeitet, für den der Bauantrag in Vorbereitung ist. Mit den Bauarbeiten kann voraussichtlich Anfang 2022 begonnen werden.



Skizze: Vorläufiger Plan der Bike Park Strecke (Stand November 2021)

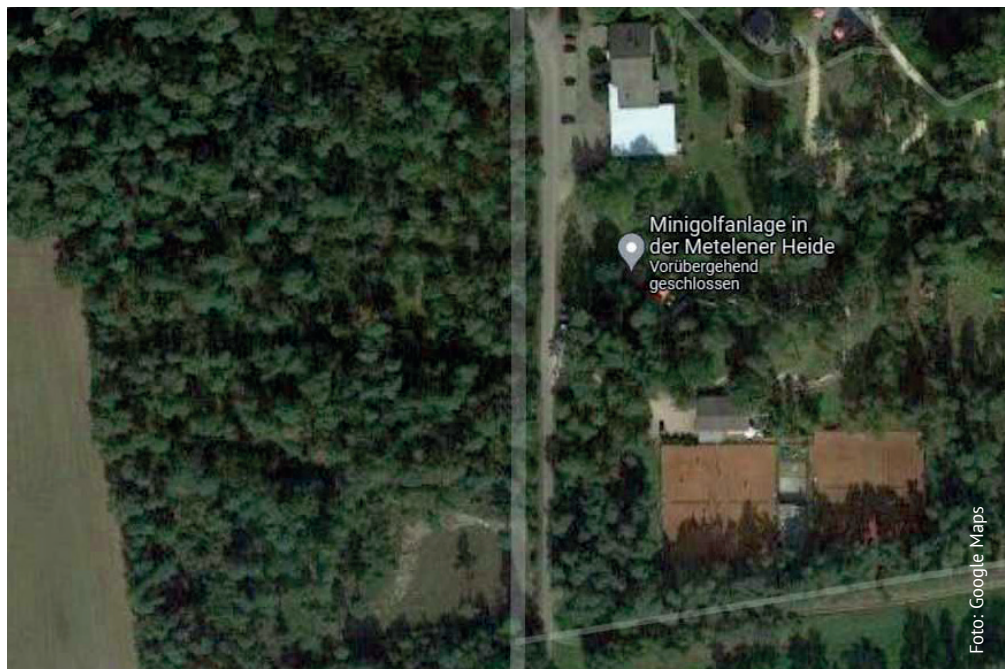
## Jubiläumswald – Bäume für besondere Anlässe in der Metelener Heide

Das in unserem Wahlprogramm vorgestellte Projekt „Jubiläumswald“ hat die nächste Hürde genommen: Der Antrag wurde von uns gestellt und von allen Fraktionen positiv aufgenommen.

Er soll gegenüber der Minigolfanlage auf einem gemeindeeigenen Grundstück entstehen.

Alle Metelener:innen haben demnächst die Möglichkeit, einen eigenen Baum zu besonderen Anlässen zu pflanzen und Baumpate zu werden. Egal ob Hochzeiten, Geburtstage, Geschäfts- und Firmenjubiläen oder z. B. zur Geburt eines Kindes.

Die Bürger:innen können damit persönlich etwas für den Naturschutz tun und sich aktiv an der ökologischen Aufwertung des eigenen Umfeldes beteiligen.



## Nachhaltiges Bauen wird umgesetzt

Aufgrund unserer Initiative wurden für das Baugebiet Wettringener Straße folgende Nachhaltigkeitsstandards in den Bebauungsplan eingearbeitet:

- Mindestenergiestandard bei Häusern von KfW 40
- Dachbegrünung auf allen Flachdächern

## Kurz vor Schluss

Im Zuge des Radwege Projekts „Triangel“ und der Erweiterung „Sportpark Süd“ hat die Fraktion angeregt, die verbleibende, bisher nicht beleuchtete Teilstrecke an der Vechte ebenfalls mit Beleuchtung auszustatten.

**Wir wünschen allen Metelener:innen  
eine besinnliche Adventszeit,  
frohe Weihnachten  
und alles Gute für 2022!**





# Über Anregungen, Fragen und Ideen freuen sich, gerne auch per Mail:

Drewes, Helga [helgae.drewes@gmail.com](mailto:helgae.drewes@gmail.com)  
Dropmann, Ute [utedropmann@t-online.de](mailto:utedropmann@t-online.de)  
Duesmann-Artmann, Jens [jeda.gartenbau@gmx.de](mailto:jeda.gartenbau@gmx.de)  
Ernsting, Christian [christian.max@gmx.de](mailto:christian.max@gmx.de)  
Groeneveld, Gabriele [gabriele.groeneveld@web.de](mailto:gabriele.groeneveld@web.de)  
Hoogstoel, Jan [janhoogstoel@web.de](mailto:janhoogstoel@web.de)  
Hoogstoel, Meike [meike.hoogstoel@gmx.de](mailto:meike.hoogstoel@gmx.de)  
Hoogstoel, Rolf [rolfhoogstoel@gmail.de](mailto:rolfhoogstoel@gmail.de)  
Messerich, Nicola [nicola.messerich@web.de](mailto:nicola.messerich@web.de)  
Müller, Lukas [lukas-mueller93@web.de](mailto:lukas-mueller93@web.de)  
Oskamp, Bernard [bernard.oskamp@gmx.de](mailto:bernard.oskamp@gmx.de)  
Rieps, Willi [w.riepe@web.de](mailto:w.riepe@web.de)  
Schwering, Achim [achim.schwering@t-online.de](mailto:achim.schwering@t-online.de)  
Segeler, Christian [segeler.christian@gmail.com](mailto:segeler.christian@gmail.com)  
Sprickmann, Josef [sprickmann@s-l-tischlerei.de](mailto:sprickmann@s-l-tischlerei.de)  
Stein, Gerlinde [steinmetelen@web.de](mailto:steinmetelen@web.de)  
Stücker, Clara [clara.stuecker@web.de](mailto:clara.stuecker@web.de)  
van Goer, Moritz [moritz.vangoer@gmx.de](mailto:moritz.vangoer@gmx.de)  
Weßling, Andreas [wesslingbau@freenet.de](mailto:wesslingbau@freenet.de)

